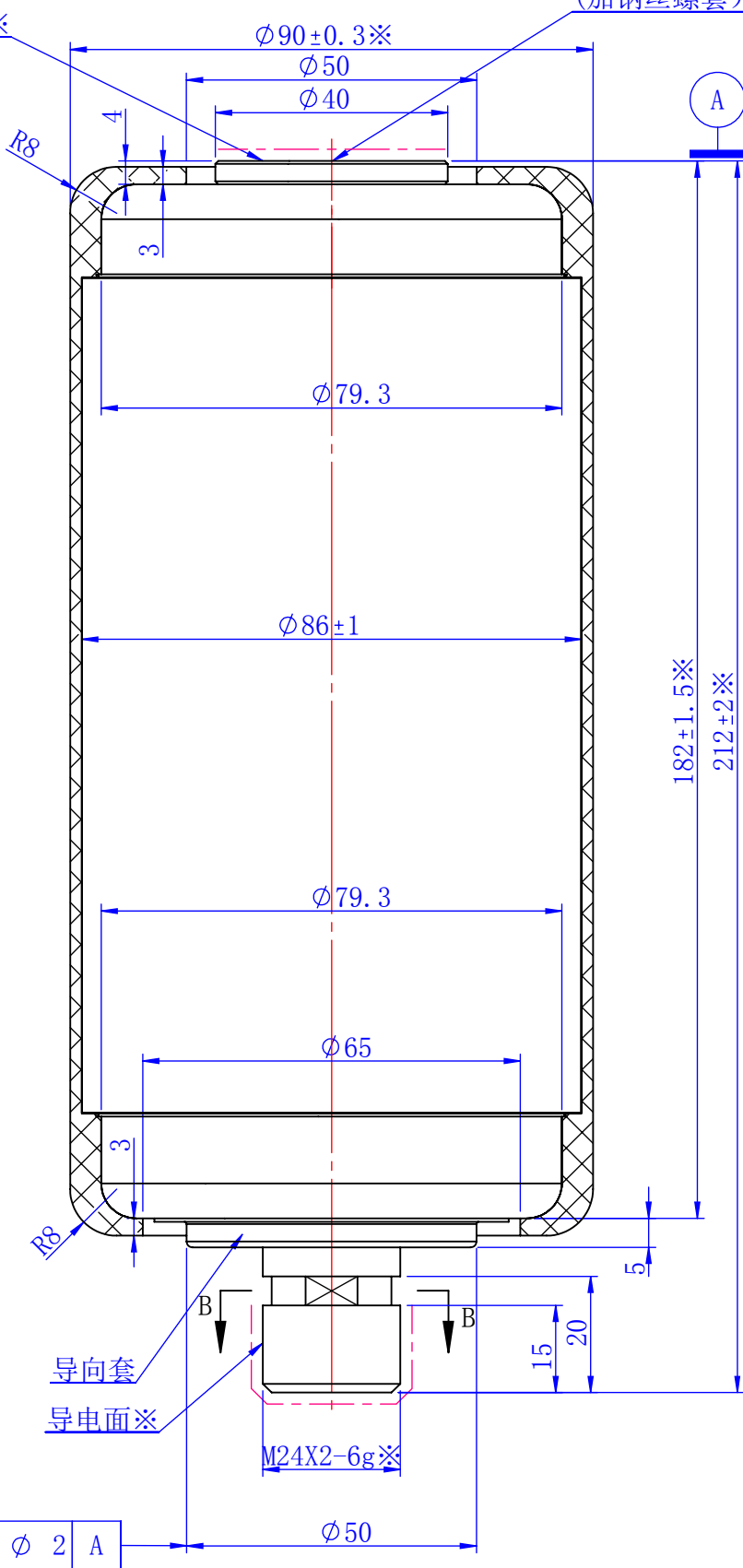


导电面※

M12-6H深30
(加钢丝螺套)



技术要求:

1. 硫化后硅橡胶参数:
 硬度 40 ± 4
 拉伸强度 $\geq 5\text{MPa}$
 撕裂强度 $\geq 15\text{KN/m}$
 耐击穿电压 $\geq 24\text{KV/mm}$
 工作温度 $-40 \sim 200^\circ\text{C}$
2. 颜色: 硅橡胶为无色透明;
3. 硅橡胶在灭弧室外应包覆均匀;
4. 包覆后硅橡胶表面应平整光滑, 色泽一致, 无明显污染; 硅橡胶必须充分硫化, 硅橡胶内部及外表面不允许有气泡、灰尘、杂质(如油污、润滑剂、浇注废弃料等), 胶瘤、分层、凹坑及龟裂等影响质量的缺陷; 允许留有直径 $\leq 5\text{mm}$ 、深度 $\leq 0.5\text{mm}$ 的浇注口和高度 $\leq 0.5\text{mm}$ 、宽度 $\leq 0.5\text{mm}$ 的合模痕;
5. 硅橡胶与灭弧室应粘贴紧密牢固, 不允许存在间隙, 硅橡胶从灭弧室上的剥离强度应大于硅橡胶的撕裂强度;
6. 硅橡胶不允许流入灭弧室导向套内;
7. 局部放电量 $\leq 5\text{Pc}$;
8. ※为重要尺寸;
9. 未注公差按照GB/T 1800.2 IT16 执行。

----- 镀银

| | | |
|-----|-----|------------|
| 版号 | 0 | |
| 绘图 | 赵林丽 | 2023.02.16 |
| 校对 | 张英 | |
| 标准化 | | |
| 批准 | 刘卫荣 | |

真空开关管样本
(外形图)

61238-RB(38/800-16)

BV0.062.687

| | | | |
|-----------------|-----|-------|--|
| 比例 | 1:1 | 质量 | |
| 第 1 页 | | 共 2 页 | |
| 北京京东方真空电器有限责任公司 | | | |

| | | | |
|---|-----|-------------|-----------------------|
| 主要技术参数 (重合器用) MAIN TECHNICAL DATA (FOR RECLOSER) | | | |
| 额定电压 Rated voltage | | | 38kV |
| 额定电流 Rated current | | | 800A |
| 额定频率 Rated frequency | | | 50/60Hz |
| 额定短时(1min)工频耐受电压 Rated Short-time(1min) power-frequency withstand voltage | | | *80kV |
| 额定雷电冲击耐受电压(峰值) Rated Lightning impulse withstand voltage(peak) | | | *195kV |
| 额定短路开断电流 Rated short-circuit breaking current | | | 16kA |
| 额定短路开断电流开断次数 Operations of short-circuit breaking current interruption | | | 30次 |
| 额定短路关合电流 Rated short-circuit making current | | | 40kA |
| 额定峰值耐受电流 Rated peak withstand current | | | 40kA |
| 额定短时耐受电流(3秒) Rated short-time withstand current(3s) | | | 16kA |
| 额定线路充电开断电流 Rated breaking current of line charging | | | 5A |
| 额定电缆充电开断电流 Rated cable-charging breaking current | | | 25A |
| 额定空载变压器开断电流 Rated breaking current of no-load transformer | | | 22A |
| 额定触头压力下限时的回路电阻 Circuit resistance at minimum added force | | | $\leq 25\mu\Omega$ |
| 机械寿命 Mechanical life | | | 30000次 |
| 触头自闭力 Closing force due to bellows and atmosphere | | | 100±30N |
| 额定开距下的触头反力 Force required to hold contacts open at full stroke | | | 200±30N |
| 触头允许磨损厚度 Contact erosion limit | | | 3mm |
| 贮存期 Shelf life | | | 25年 |
| 动触头导向套耐受温度 Temperature endurance of lead bushing of moving | | | 170℃ |
| 额定操作顺序 Rated operating sequence | | | 0-0.2s-C0-2s-C0-2s-C0 |
| 配套真空开关的机械参数(建议值) MECHANICAL DATA OF CIRCUIT-BREAKING RECOMMENDATIONS WITH THE INTERRUPTERS | | | |
| 触头开距 Rated contact stroke | | | 16±0.5mm |
| 触头接触行程 Contact connection stroke | | | 4±0.5mm |
| 平均分闸速度(0-6mm行程) Average opening speed(0-6mm stroke) | | | 1.2±0.2m/s |
| 平均合闸速度(6mm-触头闭合) Average closing speed(6mm-contact making) | | | 0.8±0.2m/s |
| 触头初压力 Added external contact force at contact touch point | | | $\geq 1100\text{N}$ |
| 额定触头压力 Added force on closed contacts | | | 1500±100N |
| 触头合闸弹跳时间 Max.bouncing duration | | | $\leq 2\text{ms}$ |
| 触头分合闸不同期 Out of simultaneity of contact closing and opening | | | $\leq 1\text{ms}$ |
| 分闸触头反弹幅值 Max. rebound distance | | | $\leq 2\text{mm}$ |
| 备注: # 订货时需与BOV公司协商(Must consult with BOV); * 须有外绝缘保护(With insulation cover); | | | |
| 版号 | 0 | | 真空开关管样本 (技术参数) |
| 编制 | 赵林丽 | 2023.02.16 | |
| 校对 | 张英 | | |
| 标准化 | | | |
| 批准 | 刘卫荣 | | |
| | | | 61238-RB(38/800-16) |
| | | BV0.062.687 | |
| 比例 | | 质量 | |
| 第 2 页 | | 共 2 页 | |
| 北京京东方真空电器有限责任公司 | | | |